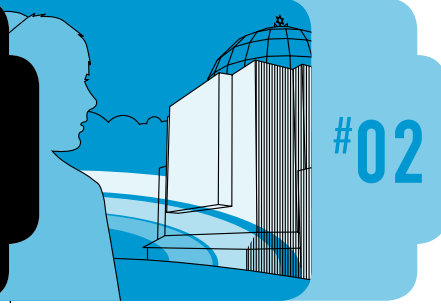
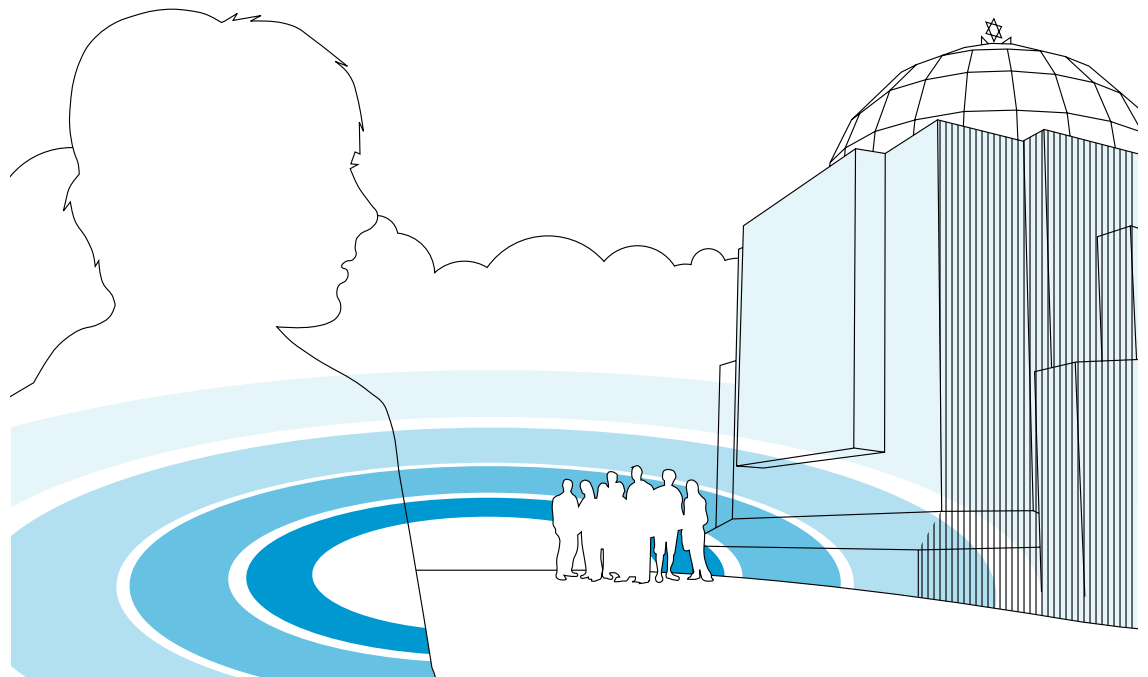


JOINT  
MASTER'S  
PROGRAMMES



# *Jüdische Studien Geschichte jüdischer Kulturen*

[WWW.JOINTDEGREE.EU](http://WWW.JOINTDEGREE.EU)



UNIVERSITÄTEN: **GRAZ**, *Karl-Franzens-Universität Graz, Österreich*

**HEIDELBERG**, *Hochschule für Jüdische Studien Heidelberg, Deutschland*

# Jüdische Studien Geschichte jüdischer Kulturen

## Programminformationen

Das zweijährige Joint Degree Masterstudium **Jüdische Studien – Geschichte jüdischer Kulturen** ist ein geistes- und kulturwissenschaftliches Studium, das sich mit den vielfältigen Formen und dem Wandel jüdischer Lebenswelten in Geschichte und Gegenwart auseinandersetzt. Im Mittelpunkt des Studiums stehen Kultur, Religion, Literatur und Geschichte des Judentums unter besonderer Berücksichtigung der kulturellen, politischen und sozialen Wandlungsprozesse in Europa.

**Besonderes Gewicht wird dabei auf inter- und transkulturelle Prozesse zwischen jüdischen und nichtjüdischen gesellschaftlichen Gruppen, auf Identitätsbildungsprozesse sowie auf Selbst- und Fremdwahrnehmungen der verschiedenen jüdischen Gesellschaften in Europa gelegt.**

Das Studium wird mit dem Grad *Master of Arts* abgeschlossen. Dieser *Master*-Grad wird als vollwertiger akademischer Abschluss in den Ländern der beteiligten Partneruniversitäten anerkannt und befähigt zu einem weiterführenden Doktoratsstudium.

Durch diese Kooperation der Karl-Franzens-Universität Graz und der Hochschule für Jüdische Studien Heidelberg steht den Studierenden ein umfangreiches interdisziplinäres Lehrangebot an beiden Hochschulstandorten zur Verfügung. Das Masterstudium fördert die Mobilität der Studierenden und erhöht neben der interkulturellen Erfahrung auch die internationale Konkurrenzfähigkeit der AbsolventInnen am Arbeitsmarkt.

## Partneruniversitäten

- **Karl-Franzens-Universität Graz, Österreich**
- **Hochschule für Jüdische Studien Heidelberg, Deutschland**

# Studienaufbau

**Der Studienumfang beträgt 120 ECTS-Anrechnungspunkte, was einer Dauer von vier Semestern entspricht.** Mindestens 60 ECTS-Anrechnungspunkte müssen an der Stammuniversität, mindestens 30 ECTS-Anrechnungspunkte an der Partneruniversität absolviert werden. ECTS-Punkte errechnen sich auf Basis der gesamten Zeit, die für eine Lehrveranstaltung aufgewendet werden muss inklusive Selbststudium. Unabhängig von der Wahl der Stammuniversität ist das erste Semester (Basismodul) verpflichtend an der Hochschule für Jüdische Studien Heidelberg zu absolvieren.

## **Pflichtfächer:**

Basismodul Jüdische Studien (Heidelberg)

Modul: Geschichte und Gesellschaft

Modul: Religion und Philosophie

Modul: Literatur, Kunst, Musik

## **Gebundene Wahlfächer**

Studierende wählen in Absprache mit dem/der akademischen Studien-KoordinatorIn als sinnvolle Ergänzung zu den Pflichtfächern zusätzliche Lehrveranstaltungen, die inhaltlich und formal mit den Pflichtfächern verbunden sind.

## **Freie Wahlfächer**

Studierende wählen in Absprache mit dem/der akademischen Studien-KoordinatorIn Lehrveranstaltungen, die Pflichtfächer und gebundene Wahlfächer ergänzen, etwa aus einer kulturwissenschaftlichen Disziplin oder zur Vertiefung der Sprachkenntnisse (Hebräisch).

## **Kurzpraktikum**

Anwendungsorientiertes Praktikum in einer einschlägigen wissenschaftlichen oder nichtwissenschaftlichen Einrichtung (Dauer: 2 Wochen)

## **Abschlussmodul**

bestehend aus Master-Arbeit und Master-Prüfung

## Verpflichtendes Auslandssemester

Im Rahmen des verpflichtenden Auslandssemesters und einer interdisziplinären Sommerschule haben Studierende die Möglichkeit von der Expertise beider Partnerinstitutionen zu profitieren.

# Bewerbung & Zulassung

---

**Interessierte Studierende wählen eine der beiden Partneruniversitäten als *Stammuniversität***, an der sie sich dann bis 15. Mai um einen Studienplatz bewerben. Die BewerberInnen werden über die Auswahl bis 15. Juni verständigt und nehmen ihr Studium mit Beginn des nächsten akademischen Jahres auf. Die endgültige Zulassung hängt von der Immatrikulation an der Stammuniversität ab.

**Maximal 20 Studierende können pro Jahr zugelassen werden.**

---

Nähere Informationen über Zulassungsvoraussetzungen und das Bewerbungsformular unter:

[WWW.JOINTDEGREE.EU](http://WWW.JOINTDEGREE.EU)

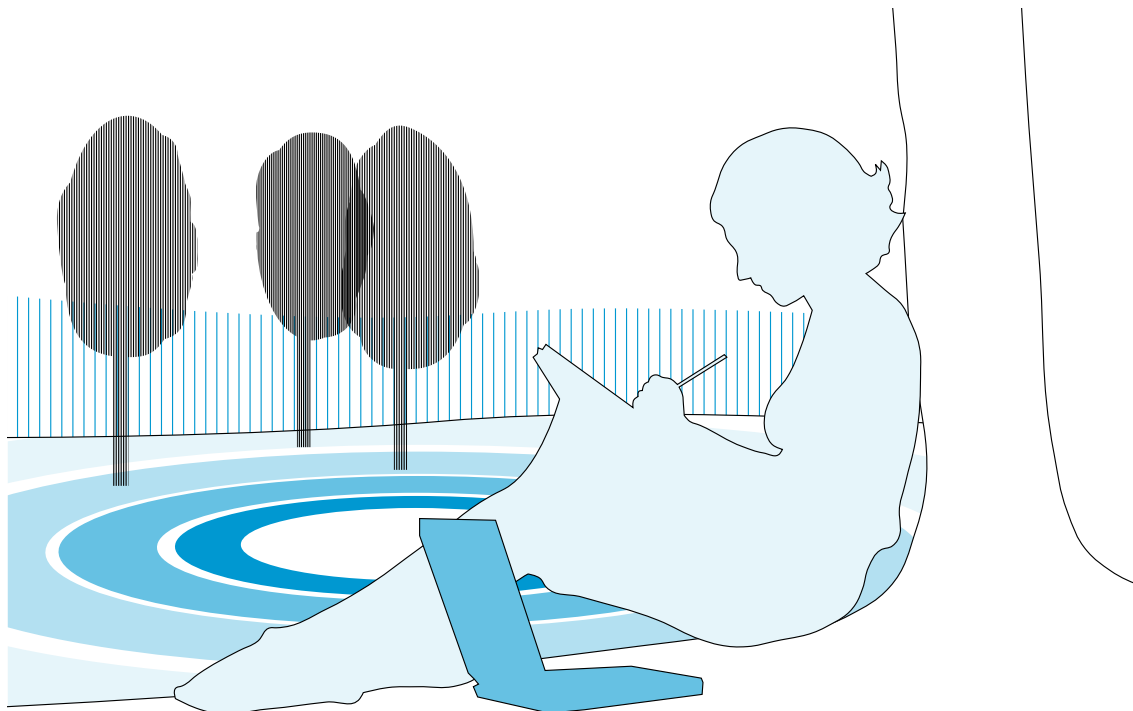
# Zielgruppe & Berufliche Möglichkeiten

---

**Zielgruppe** sind AbsolventInnen mit einem **Bachelor-/Bakkalaureatsabschluss oder einem gleichwertigen Abschluss eines geistes-, kulturwissenschaftlichen oder theologischen Studiums**, z. B. in Judaistik, Jüdische Studien, Geschichte, Germanistik, anderen literaturwissenschaftlichen Studienrichtungen, Theologie, Religionswissenschaft, Islamwissenschaften, Philosophie, Cultural Studies, Gender Studies, Kunstgeschichte, Gesellschaftswissenschaften.

---

**Der Abschluss des Joint Degree Masterstudiums berechtigt zu einem weiterführenden Doktoratsstudium. Für AbsolventInnen eröffnen sich Berufsmöglichkeiten sowohl im universitären – z. B. interdisziplinär ausgerichteter Lehr- und Forschungstätigkeit im In- und Ausland –, sowie im nichtuniversitären Bereich.** Im nichtuniversitären Bereich stehen Tätigkeitsfelder in verschiedenen kulturellen, sozialen und gesellschaftspolitischen Bereichen offen: u. a. Printmedien, Funk und Fernsehen, Verlage, Museen, Archive, interkulturelle Berufsfelder, interreligiöse Berufsfelder, Erwachsenenbildung, Weiterbildung, öffentliche Stellen in Verwaltung und Organisation.



# Studienverlauf im Überblick

|                    |   |
|--------------------|---|
| <b>15. Mai</b>     | Ende der <b>Bewerbungsfrist</b>   |
| <b>Ende Mai</b>    | <b>Sitzung der Auswahlkommission</b>  |
| <b>15. Juni</b>    | <b>Verständigung über Ergebnis der Auswahl-sitzung</b>  |
| <b>Sommer</b>      | <b>Zulassungsverfahren an der Stammuniversität</b><br>(Genaueres Datum abhängig von der Stammuniversität)<br>Die endgültige Zulassung hängt von der Immatrikulation an der Stammuniversität ab. |
| <b>Herbst</b>      | <b>Studienbeginn</b>  |
| <b>1. Semester</b> | <b>alle Studierenden - Verpflichtendes Semester in Heidelberg</b>   |
| <b>4. Semester</b> | <b>Master-Arbeit und Master-Prüfung</b>   |

Für weitere Informationen bezüglich des akademischen Kalenders und der endgültigen Zulassung an den einzelnen Universitäten besuchen Sie die Programm-Website: [www.jointdegree.eu](http://www.jointdegree.eu)

#02

## Jüdische Studien – Geschichte jüdischer Kulturen

### Kontakt Studien-Koordinatorinnen:

KARL-FRANZENS-UNIVERSITÄT GRAZ

**Dr. Petra Ernst**  
Centrum für Jüdische Studien  
[petra.ernst@uni-graz.at](mailto:petra.ernst@uni-graz.at)

HOCHSCHULE FÜR JÜDISCHE STUDIEN HEIDELBERG

**Desiree Schostak, M. A.**  
Hochschule für Jüdische Studien Heidelberg  
[desiree.schostak@hfjs.uni-heidelberg.de](mailto:desiree.schostak@hfjs.uni-heidelberg.de)

JOINT  
MASTER'S  
PROGRAMMES

WWW.JOINTDEGREE.EU